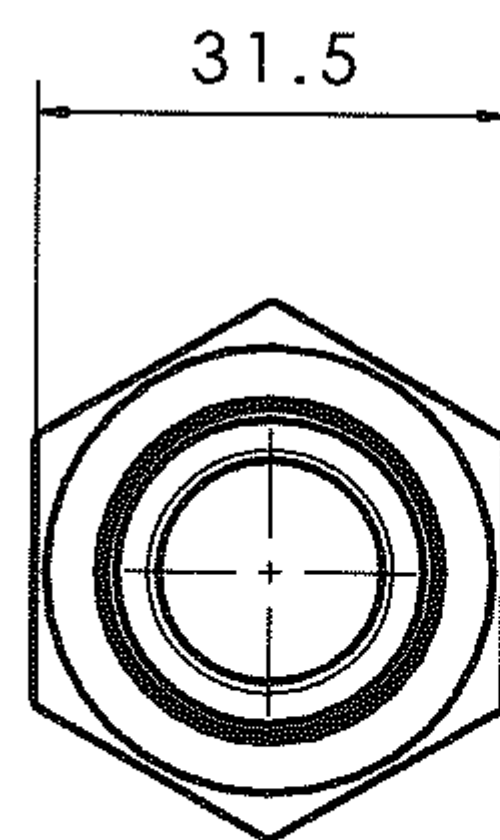
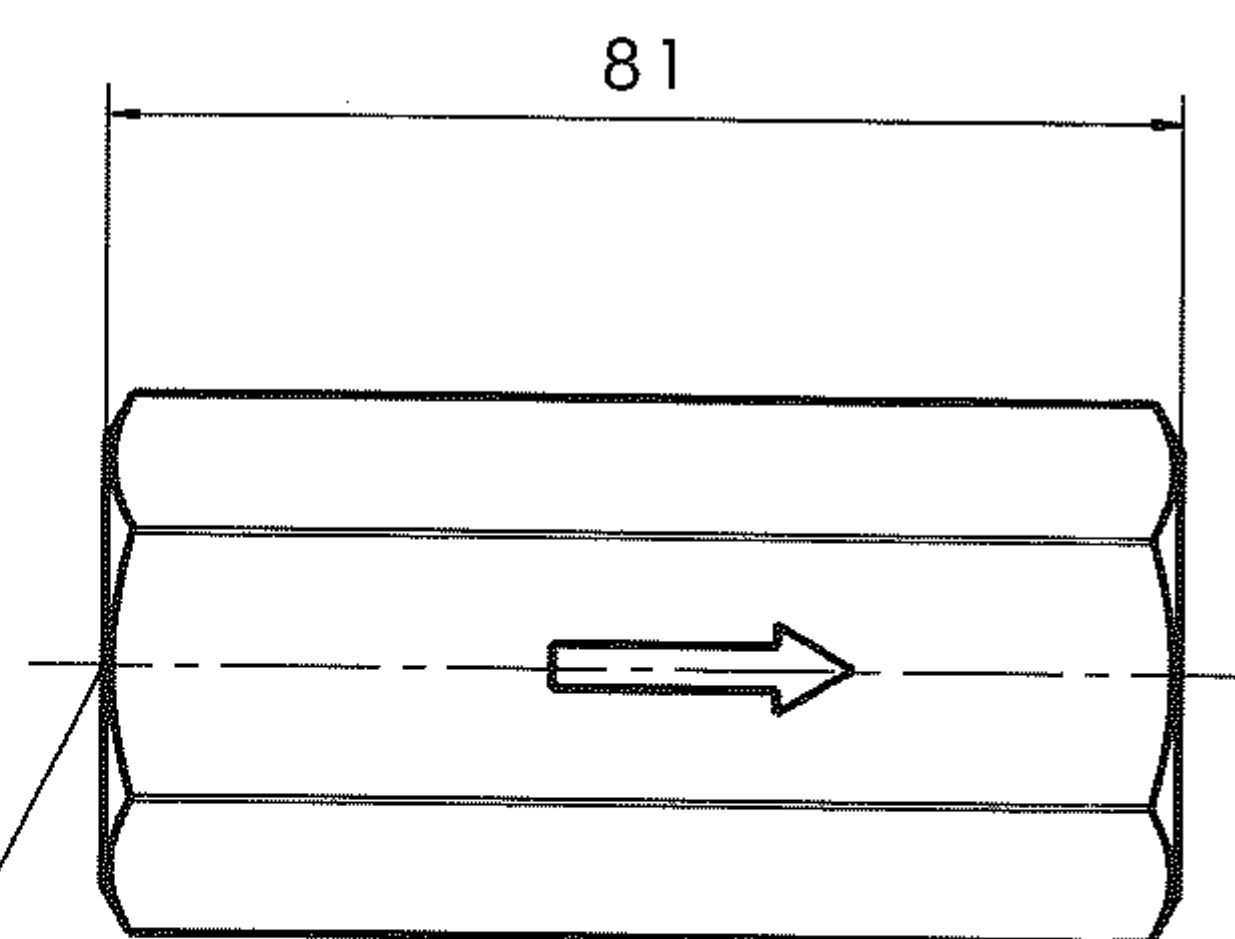


TY42.13\_V1



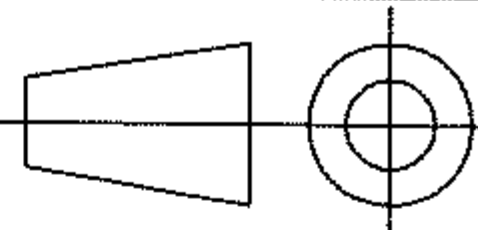

2-M22×1.5 (内螺纹)

两端内孔轮廓符合VOSS230系列NG12标准

技术要求:

- 1、工作介质: 压缩空气;
- 2、工作温度范围:  $-40^{\circ}\text{C} \sim +85^{\circ}\text{C}$ ;
- 3、正向开启压力:  $<0.3\text{bar}$ ; 【2】
- 4、工作压力范围:  $0.3 \sim 13\text{bar}$ ; 【2】
- 5、箭头方向为单向阀气体流向, 安装时请注意。

|      |    |       |            |      |           |    |    |    |    |    |  |
|------|----|-------|------------|------|-----------|----|----|----|----|----|--|
| V1   |    | V1    | 零件新增, 图纸下发 | 韩万龙  | 2019.3.27 |    |    |    |    |    |  |
| BD版本 | 分区 | 更改文件号 | 2D版本       | 更改描述 | 更改        | 日期 | 审核 | 日期 | 批准 | 日期 |  |

|  |            |      |             |  |        |               |                          |
|--|------------|------|-------------|--|--------|---------------|--------------------------|
| <br>第一角投影视图 |            | 一般公差 |             |  北京光华荣昌汽车部件有限公司 |        |               |                          |
|  |            | 线性   | GB/T 1804-M | 材料<br>ASSY   |        | 名称<br><br>单向阀 |                          |
|  |            | 角度   | GB/T 1804-M |  |        |               |                          |
|  |            | 形位   | GB 1184-H   |  |        |               |                          |
| 特殊特性符号：【1】安全特性；【2】关键特性   |            |      |             | 阶段标记   | 重量(Kg) | 比例            | 件号(图号)<br><br>TY42.13_V1 |
| 设计   | 张瑞 19.3.27 | 标准化  | 王敏 19.3.27  | S  | 0.137  | 1:1           |                          |
| 校对   | 李国 19.3.27 | 审核   | 张丹 19.3.28  |  |        |               |                          |
| 工艺   |            | 批准   | 张瑞 19.3.28  | 共 1 张      第 1 张   |        |               |                          |

项目代号: CL019FT04

A3